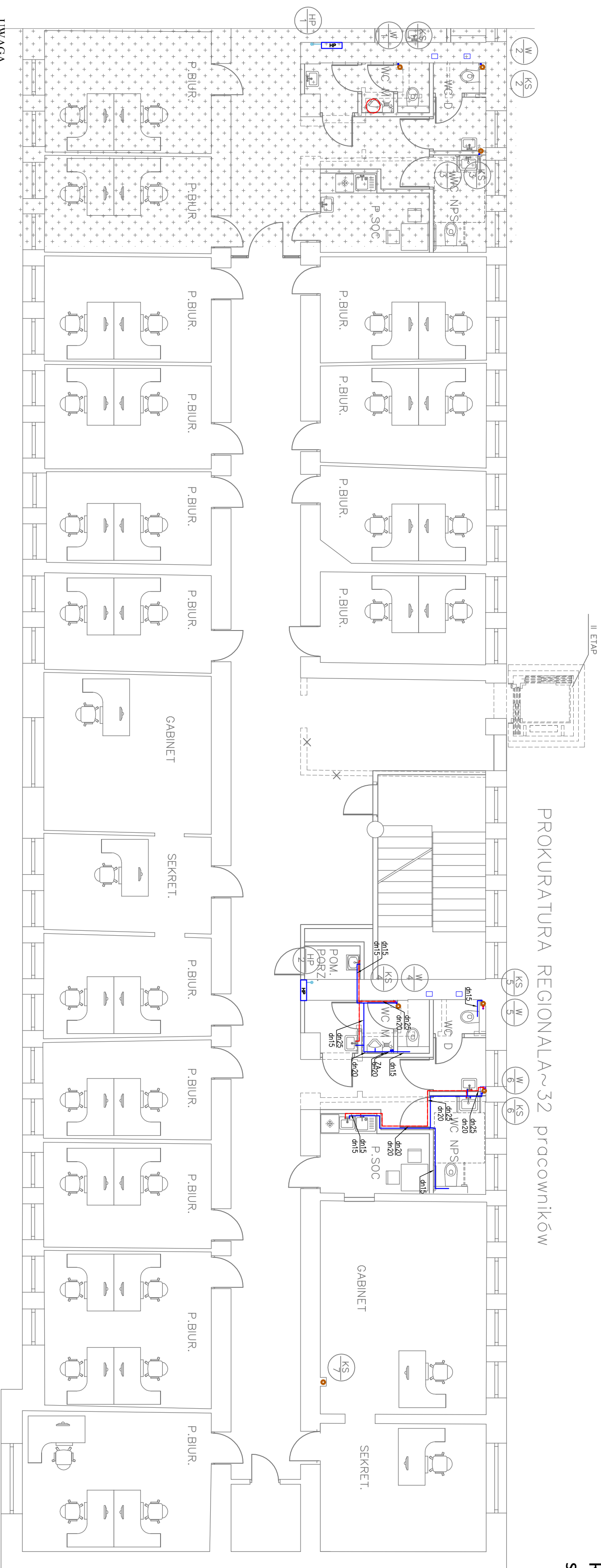


skala 1:100

PROKURATURA REGIONALNA ~ 32 pracowników







UWAGA

- [illegible]

OZNACZENIA:

- | | |
|---|---|
|  | Istniejący pion hydrantowy |
|  | Istniejący pion zimnej wody użytkowej |
|  | Istniejący pion kanalizacji sanitarnej |
|  | Istniejący przewód ciepłej wody użytkowej |

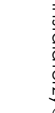
OZNACZENIA

- | | |
|---|---|
|  | —garnika opracowania etapu |
|  | —ściana istn. |
|  | —projektowana ściana z bloków
wapienno-piaszczystych |
|  | —projektowana ściana z płyt g-k |
|  | —istn. ściana do rozbiórki |
|  | —proj. nadproże |

GLOBAL

Albert Dragan

ul. Ponikwa 28, 20-135 Lublin
 tel. +48 51 6 28 333
instalatorzy@global.pl
globalprojektbyd.pl



REMOBILIZACJA POMIESZCZENIA W BUDYNKU PROKURATURY PRZY UL. OKOPOWEJ 2A W LUBLINIE

INWESTOR : PROKURATURA REGIONALNA W LUBLINIE
 UL. OKOPOWA 2A
 20-500 LUBLIN

FUNKCJA	SPECYALNOŚĆ, MIĘDZYM. I WZMIENSKO	NR UPRAWNIENI	DATA	PODPIS
PROJEKTOWAŁ	młz. Albert Dragan	LUB017/PWP/SOS	VII/2021	4.
WYKONAŁ	młg młz. Izabela Krakowiak		VII/2021	
SPRAWDZIŁ	młz. Feliks Dragan	ZS89/LV/ZA	VII/2021	

OPOWIERZAM CHARAKTERNIE USŁUGI O PRACE AUTORSKI I PRAWACH KOLEGOWNICZ (ZD.U.N.24/94.P.OZ.3.DN.IA.4.UTEGO.1994R.) Z PODZIAŁEM NA ZAWIAM